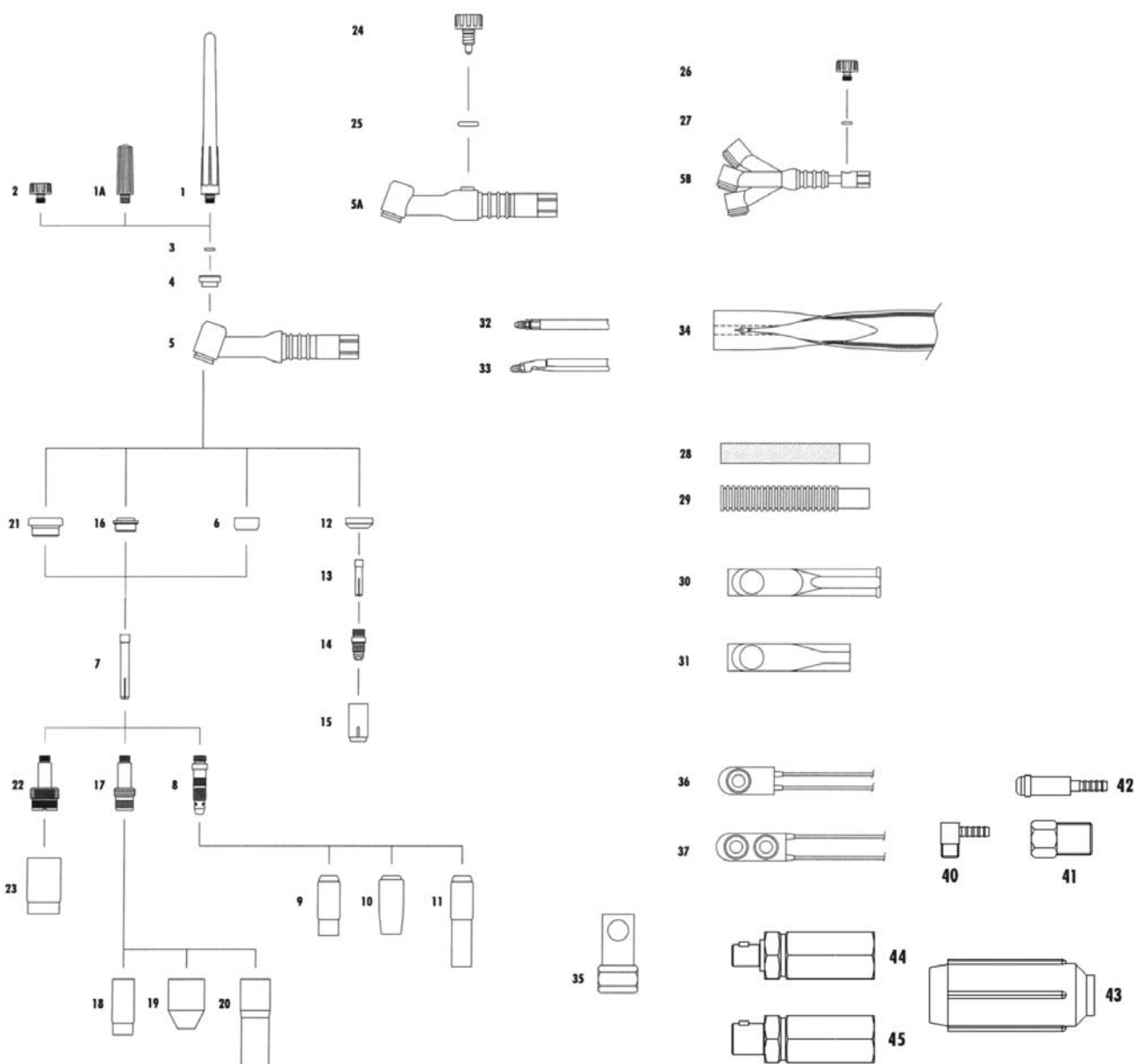


# TIG 26, 26V, 26F & 26FV

## TIG 200AMP - Resfriada a Gás

### Dados Técnicos

Série:	26, 26V, 26F & 26VF
Capacidade:	200 AMP
Eletrodos:	0,5mm - 4,0mm (.020" - 5/32")
Diâmetro do Corpo:	229mm (9")
Diâmetro do Corpo Com Capa Curta:	48mm (1 7/8")
Com Capa Média:	92mm (3 5/8")
Com Capa Longa:	138mm (5 7/16")
Ângulo do Corpo:	60 graus
Peso Corpo e Punho:	216 g (7.7 ounces)



Código	Série
705.BR66	Tocha TIG 26 3,5M BR
705.BR37	Tocha TIG 26 3,5M BR MS
705.5384	Tocha TIG 26 3,5M Conector 13mm MS 260/300
705.BR39	Tocha TIG 26 3,5M Conector 9mm MS
Z00.0034	Tocha TIG 26 3,5M Euro-Conector MS
705.5419	Tocha TIG 26 4M Euro-Conector
Z00.0281	Tocha TIG 26 6M BR MS
705.BR64	Tocha TIG 26 6M Conector 13mm MS
705.BR83	Tocha TIG 26 8M BR MS
705.BR36	Tocha TIG 26 8M Conector 13mm MS
705.BRA6	Tocha TIG 26 8M Conector 9mm MS
705.BR90	Tocha TIG 26V 10M Conector 13mm
Z00.0314	Tocha TIG 26 10M Conector 13mm MS
705.BR70	Tocha TIG 26F 3,5M BR MS
705.BR34	Tocha TIG 26F 3,5M Conector 13mm MS

Código	Série
705.BR67	Tocha TIG 26F 3,5M Conector 9mm MS
705.BR29	Tocha TIG 26FV 3,5M BR
705.BR53	Tocha TIG 26FV 3,5M BR MS
705.BR45	Tocha TIG 26FV 3,5M Conector 13mm MS
705.BR18	Tocha TIG 26V 3,5M BR
705.BR87	Tocha TIG 26V 3,5M Conector 13mm
705.5389	Tocha TIG 26V 3,5M Conector 13mm MS gms400
705.BR02	Tocha TIG 26V 3,5M Conector 9mm
705.BR68	Tocha TIG 26V 3,5M Conector 9mm MS
705.BR56	Tocha TIG 26V 3,5M Euro-Conector
Z00.0311	Tocha TIG 26V 7M Conector 9mm
705.BR38	Tocha TIG 26V 5M BR
705.BR49	Tocha TIG 26V 8M BR
Z00.0315	Tocha TIG 26V 10M BR

**Nomenclatura:** **MS:** Tocha equipada com Micro Switch / **BR:** Tocha com conexão 5/8" /

**ER:** Tocha equipada com engate rápido para mangueiras de água / **TG:** Tocha acompanha tungstênio / **CR:** Cabo Reforçado /

**CP:** Tocha com capa de raspa / **SW4:** Tocha com Micro Switch palheta / **PAG:** Tocha com Plug água/gás / **GL:** Gás Lens

## Peças de Reposição

Nº	Descrição	Código	Nº	Descrição	Código	Nº	Descrição	Código
6	Anel Isolador - Corpo Tocha TIG 26	18CG	17	Gás Lens p/ Eletrodo 0,5mm	45V29	24	Botão Rotativo Completo SRT 26	VS-1
7	Pinça Ø 0,5x50mm	10N21		Gás Lens p/ Eletrodo 1,0mm	45V24	28	Punho TIG 18 / 26 c/ micro switch	H200
	Pinça Ø 1,0x50mm	10N22		Gás Lens p/ Eletrodo 1,6mm	45V25	29	Punho TIG 18/26V	H200R
	Pinça Ø 1,6x50mm	10N23		Gás Lens p/ Eletrodo 2,4mm	45V26	30	Luva do interruptor Longa	BL1
	Pinça Ø 2,4x50mm	10N24		Gás Lens p/ Eletrodo 3,2mm	45V27		Luva do interruptor p/ sw-2	BL2
	Pinça Ø 3,2x50mm	10N25		Gás Lens p/ Eletrodo 4,0mm	45V28	32	Cabo de Corrente TIG 26 3,5M BR	163.5130
	Pinça Ø 4,0x50mm	54N20	18	Bocal de Cerâmica GR 4	54N18		Cabo de Corrente TIG 26 5M	163.5162
8	Porta Pinça Ø 0,5/1,2mm	10N29		Bocal de Cerâmica GR 5	54N17		Cabo de Corrente TIG 26 8M	163.5163
	Porta Pinça Ø 1,0mm	10N30		Bocal de Cerâmica GR 6	54N16	36	Switch Liga/Desliga	SW2-0
	Porta Pinça Ø 1,6mm	10N31		Bocal de Cerâmica GR 7	54N15	37	Micro Switch	SW1
	Porta Pinça Ø 2,4mm	10N32		Bocal de Cerâmica GR 8	54N14	40	Cotovelo c/ Espiga 6mm x 1/8" NPT	500.5668
	Porta Pinça Ø 3,2mm	10N28		Bocal de Cerâmica GR 10	54N19	41	Porca Fixadora da Respiga 5/8" Direita	501.5125
	Porta Pinça Ø 4,0mm	406488	21	Isolador Gás Lens	54N63	42	Sede de Latão c/ Respiga 6mm	501.BR15
9	Bocal de Cerâmica GR 4 D6,5x47mm	10N50					Abraçadeira D 8,7mm	171.0002
	Bocal de Cerâmica GR 5 D 8,0x47mm	10N49	22	Gás Lens Grande 0,5/1,0mm	45V0204	35	Adaptador Tocha TIG Seca	501.5128
	Bocal de Cerâmica GR 6 D 9,5x47mm	10N48		Gás Lens Grande 1,6mm	45V116	44	Conector 9mm Completo - Rosca Direita	000.5464
	Bocal de Cerâmica GR 7 D 11,0x47mm	10N47		Gás Lens Grande 2,4mm	45V64	45	Conector 13mm Completo - Porca Direita	000.BR13
	Bocal de Cerâmica GR 8 D 12,5x47mm	10N46		Gás Lens Grande 3,2mm	995795	43	Conector Borracha 13mm	000.5385
	Bocal de Cerâmica GR 10	10N45	23	Bocal de Cerâmica GR 6	57N75		Capa de Borracha p/ TIG 24x0,7mm	105.0013
12	Isolador	18CG20		Bocal de Cerâmica GR 8	57N74			
13	Pinça Ø 0,5mm	10N21S		Bocal de Cerâmica GR 10	53N88			
	Pinça Ø 1,0mm	10N22S		Bocal de Cerâmica GR 12	53N87	1	Capa do Eletrodo Longa	57Y02
	Pinça Ø 1,6mm	10N23S		Bocal de Cerâmica GR 15	53N89	1A	Capa do Eletrodo Média TIG	300M
	Pinça Ø 2,4mm	10N24S				2	Capa do Eletrodo Curta	57Y04
14	Porta Pinça	17CB20				3	O-ring	98W18
15	Bocal de Cerâmica GR 4 30mm	13N08				4	Anel de Vedação Corpo TIG	18-7
	Bocal de Cerâmica GR 5 30mm	13N09				5	Corpo Tocha TIG 26	26
	Bocal de Cerâmica GR 6 30mm	13N10					Corpo Tocha TIG 26F	26F
	Bocal de Cerâmica GR 7 30mm	13N11				5A	Corpo Tocha TIG 26V	26V
	Bocal de Cerâmica GR 8 30mm	13N12				5B	Corpo Tocha TIG 26FV	26FV
	Bocal de Cerâmica GR 10 30mm	13N13						
16	Isolante	54N01						

## Acessórios para solda

### Eletrodos de Tungstênio



Código	Descrição
Z00.1612	1,0mm (3/64") x 150mm (2% tório)
Z00.1613	1,6mm (1/16") x 150mm (2% tório)
Z00.1614	2,0mm (5/64") x 150mm (2% tório)
Z00.1615	2,4mm (3/32") x 150mm (2% tório)
Z00.1616	3,2mm (1/8") x 150mm (2% tório)
Z00.1617	4,0mm (5/32") x 150mm (2% tório)
Z00.1618	4,8mm (3/16") x 150mm (2% tório)
Z00.1619	6,0mm (1/4") x 150mm (2% tório)
Z00.1620	1,6mm (1/16") x 150mm (Puro)
Z00.1621	2,4mm (3/32") x 150mm (Puro)
Z00.1622	3,2mm (1/8") x 150mm (Puro)
Z00.1623	4,0mm (5/32") x 150mm (Puro)

### Conectores



Código	Descrição
1 - Z00.1587	Conector 500 Borracha
2 - Z00.1588	Conector SK70 - 95 compl
Z00.1716	Conector SK70 - 95 macho
3 - Z00.1589	Conector BK10 - 25 compl
Z00.1717	Conector BK10 - 25 macho
4 - Z00.1590	Conector 500 Painel - Fêmea
5 - Z00.1591	Conector 500 Painel - Macho



### Cortinas de Solda

Cortina Padrão - 1,22m x 1,78m



Bobina - 2mm x 200mm x 50m

Código	Descrição	Código	Descrição
Z00.0785	Cor Verde	Z00.2158	Cor Verde
Z00.1012	Cor Laranja	Z00.2159	Cor Vermelha
		Z00.2160	Transparente



### Gancheira

Código	Descrição
Z00.2164	Gancheira aço inox



Em Tiras - 2mm x 200mm x 2m

Código	Descrição	Código	Descrição
Z00.1600	c/ Rodízios	Z00.2161	Cor Verde
Z00.1601	Fixo	Z00.2162	Cor Vermelha
		Z00.2163	Transparente

### Suporte para Cortina

### Grampo Terra



Código	Descrição
Z00.1582	Grampo Terra 500

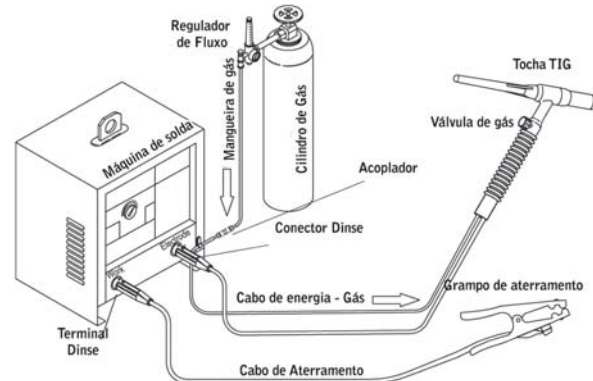
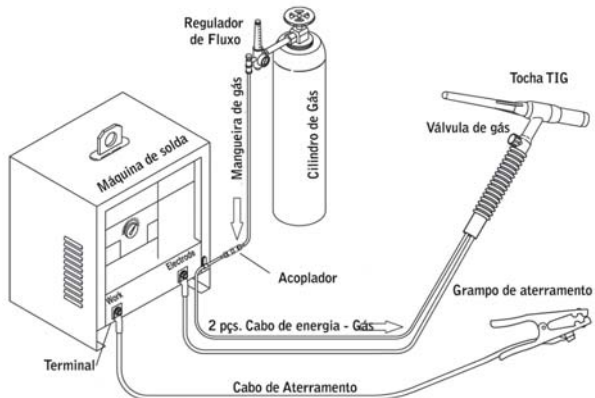
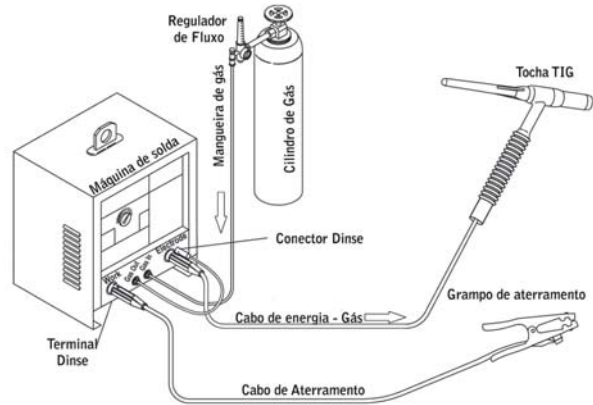
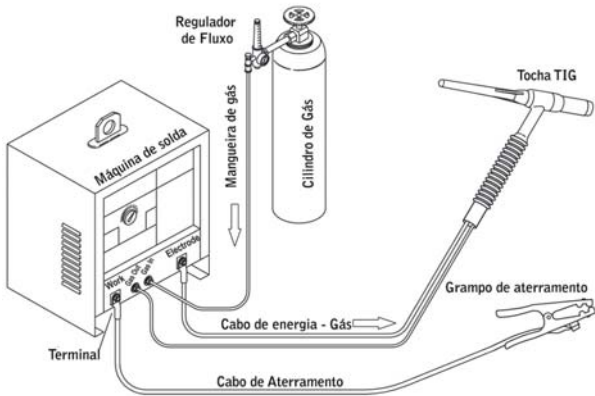
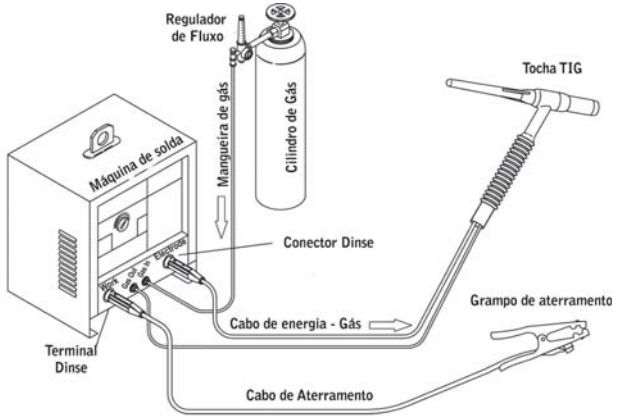
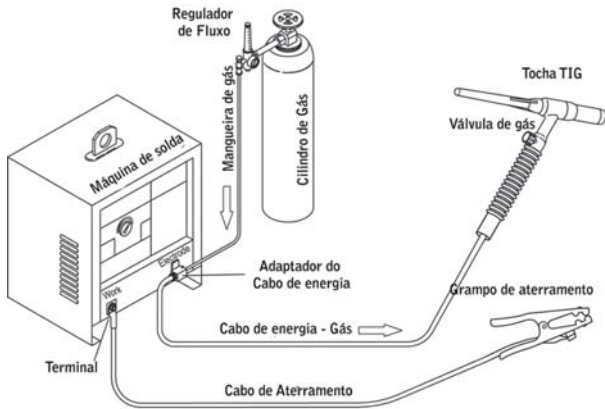
### Máscaras de Solda com escurecimento automático



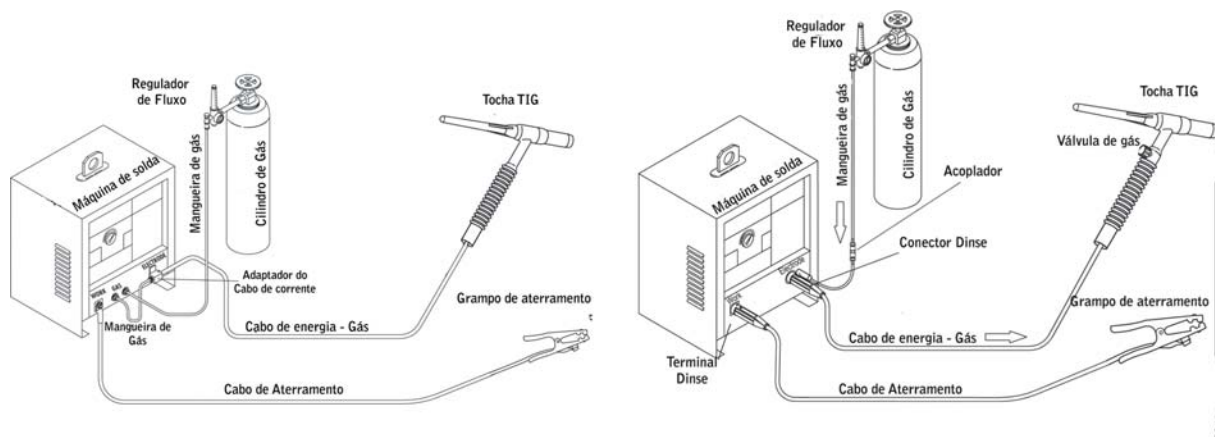
Código	Descrição
Z00.1671	Carrera
Z00.1672	Vision ton 10
Z00.1673	Vision ton 12

# Esquema de Instalação

## Tochas TIG Resfriadas a Gás



# Tochas TIG Resfriadas a Gás



POR FAVOR LEIA ESTAS INSTRUÇÕES DE SEGURANÇA  
PARA PROTEGER A SI MESMO E AOS OUTROS.  
SEGURANÇA EM PRIMEIRO LUGAR.

- NÃO MANUSEIE ESTE EQUIPAMENTO SE VOCÊ NÃO ESTIVER DEVIDAMENTE TREINADO.
- CHOQUES PODEM MATAR. DESLIGUE A FONTE DE ENERGIA AO MONTAR OS ELETRODOS OU SUBSTITUIR OUTROS COMPONENTES.
- NÃO INALE OS GASES. ELES PODEM SER NOCIVOS À SUA SAÚDE. SEMPRE UTILIZE EQUIPAMENTO ADEQUADO DURANTE A SOLDAGEM.
- UTILIZE ABAFADOR DE RUÍDO DURANTE A SOLDAGEM PARA NÃO PREJUDICAR SUA AUDIÇÃO.
- RESPINGOS DE SOLDA PODEM FERIR SEUS OLHOS E QUEIMAR SUA PELE. UTILIZE ÓCULOS APROPRIADOS, CORTINAS E ANTEPAROS DE PROTEÇÃO CONTRA RESPINGO E FLASH DE LUZ.
- VISTA A ROUPA ANTI-INFLAMÁVEL APROPRIADA E LUVAS DE PROTEÇÃO DURANTE A SOLDAGEM.
- NUNCA SOLDE PRÓXIMO A DESENGRAXANTE OU SOLVENTES POIS PODEM FORMAR GASES TÓXICOS.



Estr. União Indústria Km 15,5-nº 17 Condomínio  
Oswaldo Cruz - 25750-226 Itaipava  
Petrópolis - RJ - Brasil  
Tels.: ++55 (0) 24/2222 9760 ou 9780  
Fax: ++55 (0) 24/2222 9797  
Internet: [www.binzel-abicor.com.br](http://www.binzel-abicor.com.br)

